

植物検疫のお知らせ

タイ王国へ渡航される方へ

毎年、日本から観光や商用でタイ王国に行かれる方が数多くいらっしゃいます。

近年、タイ王国では日本料理が好まれていることから、日本産の「安心・安全な果物や野菜」が求められています。日本からタイ王国へ持ち込む植物(果物・野菜等)は、タイ王国で規制されているものもあります。日本からのおみやげが、持ち込みができず放棄することにならないよう、出国前にタイの規制を調べておく必要があります。

また、タイには熱帯ならではのさまざまな植物(果物・野菜等)がありますが、同時に日本にはいない「植物の病気や害虫」も発生しています。これらが日本に侵入すると、農業や緑などに大きな被害が出る可能性があるため、植物の日本への持ち込みにはいろいろな制限がもうけられています。この規制は旅行者がおみやげとして持ち帰るものにも適用されます。

この規制を知らずに、持ち込みできないものを持ち帰り、帰国時にそれらを放棄しなくてはならない事例も数多く起きています。

諸外国でも日本と同様に、自国に病害虫を侵入させないために「植物検疫」を行っています。国や植物の種類によって「輸入禁止」「検査」「消毒」などさまざまな条件が設けられており、日本から植物を持ち出す際には輸入国の検疫要求に合っているかどうかについて植物防疫所で確認しています(輸出検疫)。

諸外国の植物検疫条件については改正されることがあるため、植物防疫所ホームページやこのお知らせに掲載した内容も変更となる可能性があります。詳しいことや不明なこと等については、植物防疫所または渡航先の政府機関等にご確認ください。

輸出検疫を受けるには？

輸出検疫を受ける場合は、「植物等輸出検査申請書」を検疫を受けようとする植物防疫所に提出してください。

輸出検疫は全国の海港や空港に所在する植物防疫所で行います。

輸出検疫はまず、輸入国の輸入禁止品に該当しないか、輸入国から特別な検疫を要求されていないかどうかを確認します。輸入国の検疫要求に応じて、検疫対象の病害虫の付着や寄生の有無について、さまざまな検疫を行います。栽培地での検査や特別な検疫条件が要求されている植物は、検疫に長期間を必要とすることがありますので、詳しくは、お近くの植物防疫所へお問い合わせください。

この輸出検疫に合格したものについて、「植物検疫証明書(Phytosanitary Certificate)」が発給されますので、この証明書を輸出植物に添付し輸出してください。

輸出検疫にはどれくらいの時間がかかるの？

輸入国から栽培地検査や特定の室内検定などの特別の要求がない植物の場合には、それほど時間はかかりません。ただし、出国当日に空港の植物防疫所で検疫を受ける場合は、混雑時には通常よりも長い時間がかかることもありますので、検疫を希望される方は事前にご連絡をいただきますよう、ご協力をお願いします。



輸出検疫を受けずに植物を持ち出したらどうなる？

植物防疫法では、輸入国が輸出国の検疫証明を必要としている場合、その検疫に合格したものでなければ輸出できないと定めています。また、検疫を受けずに輸出した場合、それが輸入国の輸入禁止品に該当したり、輸入のための要求を満たしていない場合には、輸入国の法律によって処分されることがあります。あらかじめ輸出検疫が必要であるかどうかについては、お近くの植物防疫所にお尋ねいただくか、又は輸入国の植物防疫機関に直接お問い合わせください。

(参考) 在日タイ王国日本大使館 TEL 03-3447-2247
タイ国政府観光庁日本オフィス TEL 03-3218-0355

他の国にも同じような規制があるんですか？

諸外国から我が国に対して、さまざまな植物検疫上の要求(輸出条件)が来ています。

植物防疫所ホームページでは、主な国からの要求事項を検索することができます。ホームページの「統計・情報データベース」のうち「輸出入条件に関するデータベース」をご活用ください。

輸出入条件に関するデータベース

URL: http://www.pps.go.jp/inss/pps/srchinfo/srch_top.jsp

タイへ持ちこめない植物は？

タイが持ち込みを禁止している主な植物類です。

- ・土、有機質肥料、雑草、病害虫
- ・以下の栽培用植物(苗、穂、葉、枝)、生果実、乾燥した植物
- ・イネ属(玄米を含み、精米を除く)、カンキツ属
- ・キンカン属

注:ここに記載のないものや不明な点は、植物防疫所にお問い合わせください。

2. タイから日本への植物の持ち込みについて

植物検疫のお知らせ(タイ王国・渡航者編)
農林水産省植物防疫所

タイのマンゴウ・マンゴスチンが解禁!?

マンゴウ生果実、マンゴスチン生果実についてはタイ王国と日本
の間で定められた処理と輸送方法を条件に輸入ができるようになりました。

このことを、全面的な「輸入解禁」と誤解されている方が見受けら
れますが、条件に合っていないものについては今までどおり持ち込
みできません。十分にご注意ください。

なお、特別な条件に合ったものに限り、タイ産マンゴスチン生果実
の携帯品(手荷物)としての持ち込みができるようになりました。詳し
くは、植物防疫所ホームページの「旅行をされる方へ:海外旅行ひ
とくちメモ」のページをご覧ください。



タイのマクラは持ち込み不可?

近年、タイからのおみやげとして図のような「三角形のマクラ」
が持ち帰られることがあります(別送や販売店からの郵送等も含
む)。

しかし、このマクラには、輸入を禁止している「イネワラ」を内部に
詰めているものがあります。

「イネワラ」を使用しているマクラは日本には持ち帰ることが出来
ません。十分にご注意ください。
購入する場合は、「イネワラ」を使用してい
ないものを選ぶようにして下さい。



タイから日本への持ち込みができないもの

果物

「生の果物」のほとんどは「ミバエ」類が付着している可
能性があるため、タイから日本へ持ち込むことが禁じら
れています。

野菜

野菜の中でも、トウガラシやナスの仲間などの「生の実」
は果物と同様にほとんど日本には持ち込めません。

また、サツマイモ(葉や茎も含む)、ヨウサイ(空芯菜)
などの野菜も同様です。

さらに、ショウガやウコン等については、輸出国(タイ)
の栽培地検査を受け、その証明書をつけなくてはならな
いため持ち帰ることが難しいです。

そのほかにも「土」「土の付いた植物」「イネワラ・モミ
ガラが含まれるもの」「植物病原体・害虫」なども日本へ
持ち込めません。

ここに記載のないものについては、植物防疫所にお
問い合わせ下さい。

タイから持ち込まれた輸入禁止の植物類 (生の果物・野菜)

・マンゴウ	901件
・マンゴスチン	788件
・トウガラシ	457件
・ランブータン	338件
・ライム	203件
・ランサット	187件
・リュウガン(ロンガン)	176件
・バナナ	176件
・グアバ(バンジロウ)	154件
・ボメロ(ザボン・ブント)	146件
・ライチ	129件
・パパイヤ	123件
…以下省略	

2004年、禁止品のために廃棄処分となった携帯
品のうち、タイからの果物/野菜の合計だけで
5,151件にのぼります。

空港の免税店で果物が売られているが?

空港内の免税店で生の果物がお土産として販売されていること
がありますが、これら免税店商品であっても、植物検疫の規制が
免除されるわけではありません。

また、免税店に限らず、「**日本に持っていても大丈夫**」という
言葉で販売をしている所もあるようですが、中には日本の植物防
疫法の規制を十分に知らずに日本に持ち帰れないものを販売し
ている事例もあるようです。ご注意ください。

植物検疫を受けないと罰金? 逮捕?

「植物防疫法」では植物類を海外から持ち込む際には、必ず植物防疫官の検
疫を受けなくてはならないことになっています。

万一、知らずに輸入が禁止されているものを持ち帰ってしまったとしてもこの
検疫(検査)の際に「禁止品の放棄」をしていただければ、直ちに何らかの罰則
が適用されることはありません。

問題となるのは、持ち主の方が何ら申告をせずに税関での入国手続きをおこ
なってしまう、または虚偽の申告をした場合です。この場合、申告義務を怠って
いたと見なされてしまうことがあります。また、「個人用だから」「少量だから」と
いった理由で植物検疫を受けない場合も申告義務違反になります。

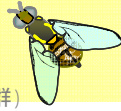
植物類を持っている場合は**必ず税関検査の前に植物検疫を受けてください**。

- ・申告をすれば罰則はありません
- ・申告をしない場合には罰則が適用されることがあります

タイにはどんな病気や害虫がいるの？

タイでは、我が国が侵入を警戒している植物の病気や害虫として

- 「ミカンコミバエ(種群)」
 - 「ウリミバエ」
 - 「アリモドキゾウムシ」
 - 「バナナネモグリセンチュウ」
 - 「トウモロコシ萎ちょう病菌」
- の発生が確認されています。



ミカンコミバエ(種群)
Bactrocera dorsalis species complex

それほど危険な害虫や病気なのか？

特に、「ミカンコミバエ」「ウリミバエ」といった「ミバエ」の仲間についてその被害等を見てみると、

60年ほど前にハワイ諸島に侵入した「ミバエ」類はハワイの熱帯果樹産業に驚異的な打撃を与え、今なおその被害は続いています。この被害を広げないため、ハワイ諸島からはアメリカ本土にさえ自由に果物などを移動できない状態になっています。

このときの「ミバエ」類のハワイへの侵入経路は、アジア地域から持ち込まれた生果実内に卵や幼虫がいたためだと考えられています。

また、これら「ミバエ」類は過去において我が国の沖縄などの南西諸島にも発生しており、「ミバエ」が好む果物・野菜については国内の流通を禁じていました。現在では「ミバエ」を根絶し、果実等の移動もできるようになりましたが、根絶には実に20年の歳月と250億円という巨費を要しました。

タイからは何が持ち込めるの？

日本に生の状態で持ち込める果物は？

- ・ドリアン(航空会社により機内持ち込み規制があります)
 - ・ココヤシ
 - ・パインアップル
 - ・条件付きマンゴウ(*注)
 - ・条件付きマンゴスチン(*注)
- 等 ごくわずかです。

そのほかにタイからよく来る農産物は？

- ・ランの切花
- ・コメ(玄米か精米:モミやワラがあると輸入できません)
- ・タマリンド
- ・コリアンダー(パクチー)
- ・コブミカンの葉(パイ・マクルー)
- ・レモングラス
- ・ナンキョウ(カー)(ショウガに似るが種類が違う)
- ・オオバンガジュツ(これもショウガに似るが種類が違う)

これらについても検査を受けて、病気や害虫、土などが付着していないものであることを植物防疫官が確かめなくてはなりません。

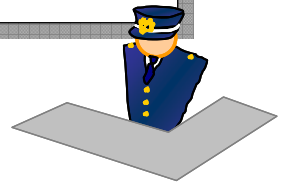
植物防疫(事務)所は、農作物の害虫や病気を対象にした検疫や防除に関わる業務を行う農林水産省の機関です。

輸出入(海外との物資の移動)に関しては、全国各地の空港・海港において、検疫所(厚生労働省)・動物検疫所(農林水産省)・税関(財務省)などととも日本国の利益を保護するための活動を行っています。

世界各地では、穀類や果物、野菜類の栽培に非常に大きな被害を与える害虫や病気が発生しているため、これらの日本への侵入・まん延を阻止しなくてはなりません。

(植物検疫の対象となるもの)

- 種・球根・苗・苗木(穂木)
- 切花・切り枝・ドライフラワー
- 果物・野菜・穀類・豆类・香辛料・薬用植物
- 植物を材料としたもの
- その他(土・昆虫・キノコ・菌類など)



植物検疫はどこで受けるの？

日本への入国時に手荷物として植物類をお持ちの方は、ご自分の手荷物を持って、税関ブースを通る前に植物検疫を受けてください。

植物検疫カウンターは税関ブースの手前に設置されています。

お問い合わせください！

この作成物について、または植物の輸入・輸出等に関することについて疑問点等ございましたら、お気軽にお問い合わせください。

また、『植物防疫所ホームページ』では、お近くの植物防疫(事務)所の連絡先や、植物防疫所に関する様々な情報を掲載しております。日本語でインターネットを利用できる環境であればどこからでも見ることができますので、是非ご利用ください。

URL: <http://www.pps.go.jp/>

主な問い合わせ先(空港内)

成田支所(成田空港)第1PTB	0476-32-6694
第2PTB	0476-34-2352
中部空港支所	0569-38-8433
関西空港支所	0724-55-1936
福岡空港出張所	092-477-7575
那覇空港出張所	098-857-0054